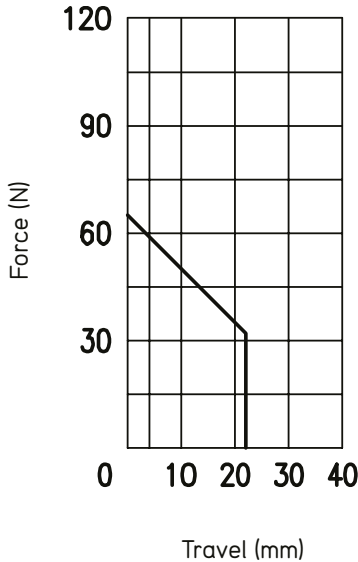


Prüfsicherungseinsatz mit zeitverzögerter Auslösung / Test-Fuse with Time Delayed Release



Zur Prüfung der Auslösemechanik in gekapselten Mittelspannungs-Schaltanlagen

For testing the release mechanism in enclosed medium voltage switchgear

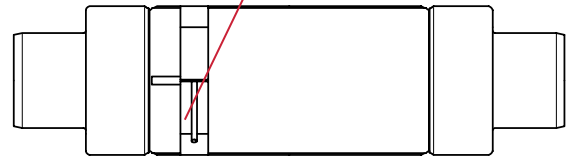
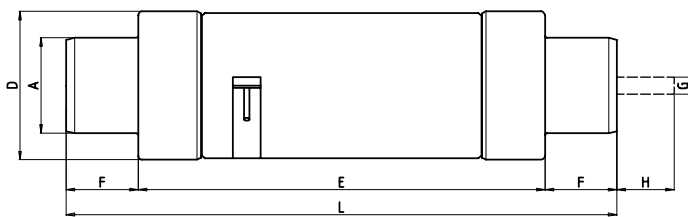
Zur Anpassung des Maßes "e" ist ein Adapter verfügbar
von 192 mm auf 292 mm = Artikel Nr. 34 004 02
von 192 mm auf 442 mm = Artikel Nr. 34 006 02

To change "e" an adaptor is available
from 192 mm to 292 mm = Article no. 34 004 02
from 192 mm to 442 mm = Article no. 34 006 02

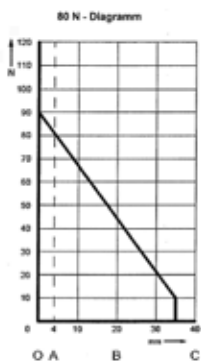
	Artikel Nr. / Article No.
	33 010 03
A	45 mm
D	70 mm
E	192 mm
F	34 mm
G	8 mm
H	27 mm
L	260 mm

Spannhebel für Zeitschaltwerk / Clamp lever for timer

Auslösezeit ca. 100 s
Release time approx. 100 s



Prüf- und Einstellsicherung / Test- and Alignment-Fuse



Zum Einstellen von Hochspannungs-Lastschalter-Sicherungskombinationen

For the alignment of High-voltage switch-fuse combinations

Darf nur im elektrisch spannungsfreiem Zustand verwendet werden.

Only use under zero-potential condition

Artikel Nr. / Article No.	Länge/ length "e"	Ausführung Model
33 012 01.	292 mm	80 N
33 012 02.	292 mm	120 N
33 014 01.	442 mm	80 N
33 014 02.	442 mm	120 N

